

# メディカルプライムご利用方法のご案内

本合同研修会については、WEB開催プラットフォームとして「メディカルプライム」を使用して開催いたします。  
「メディカルプライム」へ**会員登録後に受講登録・視聴が可能となります。**

## STEP1 メディカルプライムへの会員登録

### 1. 下記URLへアクセスしてください

<https://medicalprime.jp/>



### 2. 「新規登録」ボタンより会員登録画面へお進みください (既にメディカルプライムに会員登録済の方は、1~4は不要です)

ヘルプセンター

お手続きにご不明な点がございましたら、こちらからお問い合わせください

新規登録 どちらかをクリック

### 3. メディカルプライムへの会員登録情報を入力・完了してください

※登録後にマイページから変更いただくことも可能です

\* メールアドレス

\* メールアドレス (再入力)

\* パスワード (8文字以上)

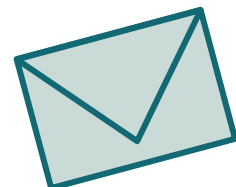
\* パスワード (再入力)

\* 氏名

本サービスの利用にあたって、利用規約に同意いただく必要がございます。  
「Medical Prime利用規約」をお読みになり、「利用規約に同意する」にチェックしてください。

利用規約に同意する

本人確認の  
認証メールが届きます



## 4. メディカルプライム「service@medicalprime.jp」より 認証確認のメールが届きますので、URLをクリックしてください

メディカルプライム 会員登録のご案内

この度は、メディカルプライムに会員登録のご申請をいただき、誠にありがとうございます。

ご登録の手続きはまだ完了していません。  
下記のURLにアクセスして、登録手続きを完了してください。

<https://platform3.codiaw.com/main/signup/?i=.....>

※本メールの受信時刻から24時間を経過した場合は、お手数ですが、再度新規会員登録を行ってください。  
※本メールは、新規会員登録時にご入力いただいたメールアドレス宛に自動送信しております。  
※本メールの内容に心当たりのない場合には、メールを破棄していただけますようお願いいたします。  
※本メールは送信専用アドレスから送信されています。  
ご返信いただいてもご回答いたしかねます。予めご了承ください。

=====  
メディカルプライム  
お問い合わせ先：support@medicalprime.jp  
=====

新規会員登録

1 登録情報入力 2 登録情報確認 3 メールによる認証 4 新規会員登録完了

ログインページをクリック

## 5. ご登録時のメールアドレスとパスワードを入力してください

ログインページ

アカウントをお持ちでない場合は、[アカウントを作成ください](#)。

メールアドレス

パスワード

[ログインできない場合（パスワードをお忘れの場合）はこちら](#)

ログイン状態を保存する

ログイン

※パスワードの再発行はこちらからお入りください

メディカルプライムへの会員登録後、ログインいただけます

## STEP2 「アルツハイマー病の病態、診断、抗Aβ抗体薬の投与対象患者及び治療に関する研修」への受講登録

### 1. メディカルプライムへログインのうえ、トップ画面の「イベント情報」から合同研修会のサムネイルをクリックしてください

キーワード検索も可能です



※ 実際のサムネイルの並びは異なります。

◆ イベント情報

こちらです

※ 改訂前講習会申込済の方はこちら  
該当の方は学会事務局より事前にご案内します

◆ イベント情報

日本認知症学会・日本老年精神医学会2学会合同  
レクニビ・サナラ南OUG対応

アルツハイマー病の病態、診断、  
抗Aβ抗体薬の投与対象患者及び  
治療に関する研修

改訂前講習会申込済の方用ページ

日本認知症学会・日本老年精神医学会2学会合同  
レクニビ・サナラ南OUG対応

アルツハイマー病の病態、診断、  
抗Aβ抗体薬の投与対象患者及び  
治療に関する研修

## 2. 赤いステータスバーの「受講登録」をクリックしてください

日本認知症学会・日本老年精神医学会2学会合同  
レケンビ・ケサナラ両OUG対応

アルツハイマー病の病態、診断、  
抗Aβ抗体薬の投与対象患者及び  
治療に関する研修

日本認知症学会  
レケンビ・ケサナラ両OUG対応  
抗Aβ抗体薬の投与対象患者及び治療に関する研修

日本認知症学会

受講登録  
をクリックして受講登録画面へ

△ このe-learningの参加には受講登録が必要です。

関連リンク

**i** お申込み前に、  
要項をご確認ください

概要

## 3. 受講登録画面より必要情報をご入力のうえ、受講費の支払い決済を完了してください

日本認知症学会・日本老年精神医学会2学会合同、レケンビ・ケサナラ両OUG対応「アルツハイマー病の病態、診断、抗Aβ抗体薬の投与対象患者及び治療に関する研修」  
受講登録

こちらは日本認知症学会・日本老年精神医学会2学会合同、レケンビ・ケサナラ両OUG対応「アルツハイマー病の病態、診断、抗Aβ抗体薬の投与対象患者及び治療に関する研修」のお申込みページです。  
受講料のお支払いが済みましたら、返金/キャンセルはできません。  
受講証は、ここにご記入いただいた氏名と所属先に発行されます。

受講登録区分を選択してください。\*

--

受講登録にあたり、以下の情報をご入力ください。  
\*は入力必須項目となります。

氏名\*

姓  名

お名前、ご所属などのご入力

<お支払い方法について>

クレジット決済もしくはコンビニ決済となります。  
コンビニ決済の場合、申し込みからお支払いまでの期限は1週間です。

## 4. 決済完了後、ステータスバーが緑になった時点で、受講登録が完了となります

日本認知症学会・日本老年精神医学会2学会合同  
レケンビ・ケサナラ両OUG対応

アルツハイマー病の病態、診断、  
抗Aβ抗体薬の投与対象患者及び  
治療に関する研修

日本認知症学会  
レケンビ・ケサナラ両OUG対応  
抗Aβ抗体薬の投与対象患者及び治療に関する研修

日本認知症学会

✓ 受講登録が完了しています

✓ 受講登録が完了しました。

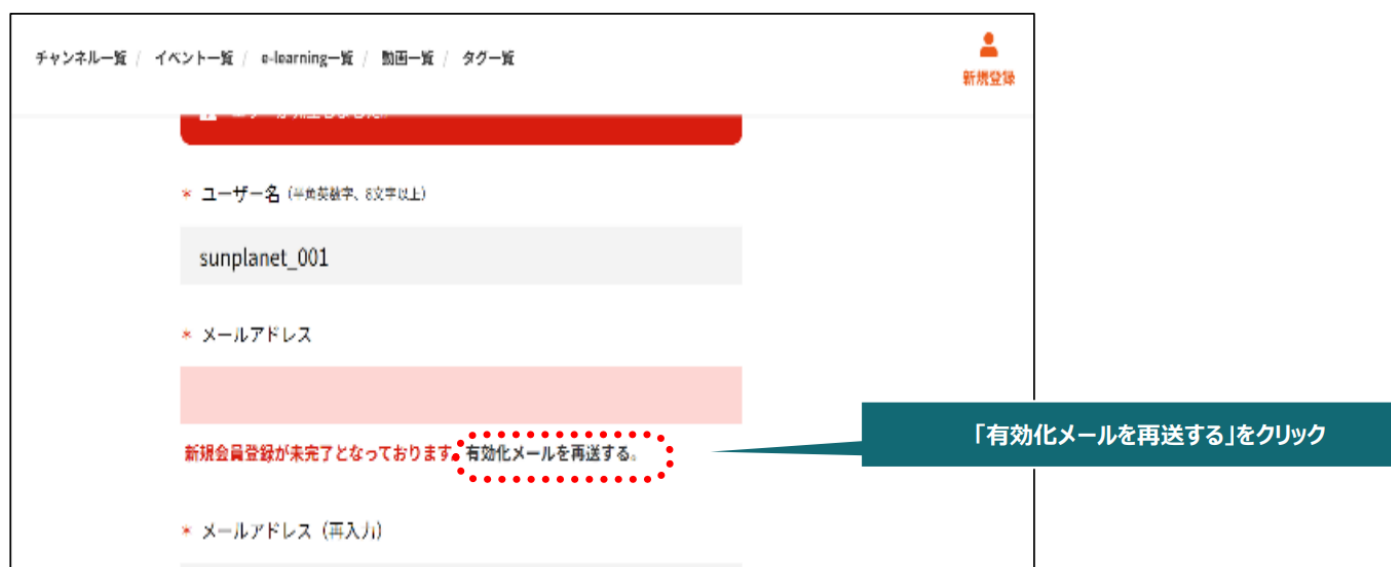
関連リンク

- ✓ 受講登録完了後、視聴用ID/PWの送付はございません
- ✓ 受講期間になりましたら、こちらのページに視聴画面へのリンクが表示されます
- ✓ 受講方法の詳細は、後日ご案内いたします

# 受講登録についてよくあるお問い合わせ

## Q. 会員登録時の認証メールが届きません

1. 迷惑メールフォルダなどをご確認ください。
2. 迷惑メールフォルダなどに見当たらない場合、「新規会員登録」(<https://medicalprime.jp/signup/>)にアクセスいただき、もう一度情報登録を行ってください。確認画面に進むボタンをクリックして以下の画面表示となる場合には、「有効化メールを再送する」の文字列をクリックしてください。  
※以下の画面とならず、確認画面から先に進める場合にはそのまま再登録を完了してください。

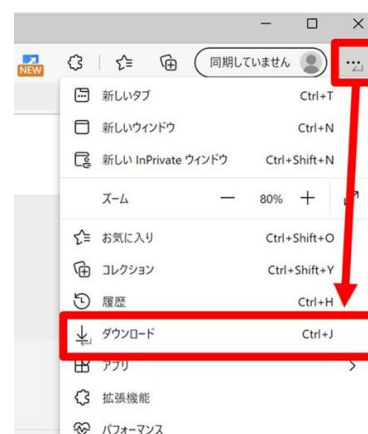


## Q. 受講登録時の登録内容や支払い済の領収証はどこから確認できますか

- メールアドレスとパスワードでログイン後、画面右上の「Menu」ボタンをクリックし、「マイページ」→「参加イベント」から下記の各アイコンをクリックしてください。  
※配信期間終了後のダウンロードも可能です（メディカルプライムから退会した場合を除く）



(※下記はGoogle Chromeの例となります)



※お使いのPC環境によっては、データがブラウザに直接ダウンロードされる場合がございます。 →

### 推奨ブラウザ ※最新版に更新をお願いします

#### Windows環境の場合

- ・Google Chrome(最新版)
- ・Mozilla Firefox(最新版)
- ・Microsoft Edge(最新版)

#### Mac環境の場合

- ・Safari(最新版)
- ・Google Chrome(最新版)
- ・Mozilla Firefox(最新版)

# メディカルプライム会員登録 受講登録方法のお問い合わせ先

ご不明な点がございましたら、ヘルプセンターをご覧ください。

**Medical Prime ヘルプセンター**

<https://help.medicalprime.jp/>

お問い合わせは、こちらのリンクからお願いいたします  
お問い合わせの際は「**アルツハイマー病の病態、診断、  
抗A $\beta$ 抗体薬の投与対象患者及び治療に関する研修**」  
の記載をお願いいたします

ヘルプセンターには、ご質問の一例を掲載しております

✓メールアドレスがエラーになり、会員登録できません

✓コンビニ支払いの方法を教えてください

・・・など



医学会が集う未来創造型広場

**Medical Prime**