

# メディカルプライムご利用方法のご案内

本合同研修会については、WEB開催プラットフォームとして「メディカルプライム」を使用して開催いたします。  
「メディカルプライム」へ**会員登録後に受講登録・視聴が可能となります。**

## STEP1 メディカルプライムへの会員登録

### 1. 下記URLへアクセスしてください

<https://medicalprime.jp/>



### 2. 「新規登録」ボタンより会員登録画面へお進みください (既にメディカルプライムに会員登録済の方は、1~4は不要です)

ヘルプセンター

Medical Prime

チャンネル一覧 / イベント一覧 / e-learning一覧 / ヘルプセンター

JP EN

新規登録 ログイン 検索

医学会が集う 未来創造型広場

Medical Prime (メディカルプライム) は

医師 登録無料

キーワードを入力して動画を検索

お知らせ

一覧はこちら

お手続きにご不明な点がございましたら、こちらからお問い合わせください

新規登録 どちらかをクリック

### 3. メディカルプライムへの会員登録情報を入力・完了してください

※登録後にマイページから変更いただくことも可能です

\* メールアドレス

\* メールアドレス (再入力)

\* パスワード (8文字以上)

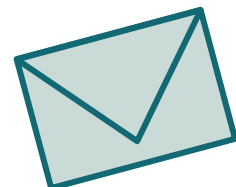
\* パスワード (再入力)

\* 氏名

本サービスの利用にあたって、利用規約に同意いただく必要がございます。  
「Medical Prime利用規約」をお読みになり、「利用規約に同意する」にチェックしてください。

利用規約に同意する

本人確認の  
認証メールが届きます



## 4. メディカルプライム「service@medicalprime.jp」より 認証確認のメールが届きますので、URLをクリックしてください

メディカルプライム 会員登録のご案内

この度は、メディカルプライムに会員登録のご申請をいただき、誠にありがとうございます。

ご登録の手続きはまだ完了していません。  
下記のURLにアクセスして、登録手続きを完了してください。

<https://platform3.codiaw.com/main/signup/?i=.....>

※本メールの受信時刻から24時間を経過した場合は、お手数ですが、再度新規会員登録を行ってください。  
※本メールは、新規会員登録時にご入力いただいたメールアドレス宛に自動送信しております。  
※本メールの内容に心当たりのない場合には、メールを破棄していただけますようお願いいたします。  
※本メールは送信専用アドレスから送信されています。  
ご返信いただいてもご回答いたしかねます。予めご了承ください。

=====  
メディカルプライム  
お問い合わせ先：support@medicalprime.jp  
=====

新規会員登録

1 登録情報入力 2 登録情報確認 3 メールによる認証 4 新規会員登録完了

ログインページへお進みください。

ログインページをクリック

## 5. ご登録時のメールアドレスとパスワードを入力してください

ログインページ

アカウントをお持ちでない場合は、[アカウントを作成ください](#)。

メールアドレス

パスワード

[ログインできない場合 \(パスワードをお忘れの場合\)はこちら](#)

ログイン状態を保存する

ログイン

※パスワードの再発行は  
こちらからお入りください

メディカルプライムへの会員登録後、ログインいただけます

## STEP2 「アルツハイマー病の病態、診断、抗Aβ抗体薬の投与対象患者及び治療に関する研修」への受講登録

### 1. メディカルプライムへアクセスし、ログインしてください

<https://medicalprime.jp/>



### 2. 会員登録時の【メールアドレス】と【パスワード】でログインできます

ログインページ

アカウントをお持ちでない場合は、アカウントを作成ください。

メールアドレス

パスワード

ログインできない場合 (パスワードをお忘れの場合) はこちら

ログイン状態を保存する

✓ログイン用アドレスとパスワードは  
動画視聴の際に必要となりますので、  
大切に保管してください

※パスワードの再発行は  
こちらからお入りください

### 3. 事務局より配信されたメール記載のURLから受講登録ページへアクセスのうえ、同メール記載の専用キーワードを入力ください

**【改訂前講習会申込済の方用ページ】**日本認知症学会・日本老年精神医学会 2 学会合同, レケンビ・ケサンラ両OUG対応  
「アルツハイマー病の病態, 診断, 抗Aβ抗体薬の投与対象患者及び治療に関する研修」

<https://medicalprime.jp/registration/dmt2024/>

【改訂前講習会申込済の方用ページ】日本認知症学会・日本老年精神医学会 2 学会合同, レケンビ・ケサンラ両OUG対応「アルツハイマー病の病態, 診断, 抗Aβ抗体薬の投与対象患者及び治療に関する研修」

受講登録

下記の改訂前合同講習会に参加申し込みをした方専用のページです。  
該当者には事務局よりキーワードをお送りしておりますので、そちらをご確認の上、お申し込みください。

\* 受講登録用パスワード

送信する

## 4. 赤いステータスバーの「受講登録」をクリックしてください

改訂前講習会申込済の方用ページ

日本認知症学会・日本老年精神医学会2学会合同  
レケンビ・ケサンラ両OUG対応

アルツハイマー病の病態、診断、  
抗Aβ抗体薬の投与対象患者及び  
治療に関する研修

概要

【改訂前  
学会合同  
抗Aβ抗体  
薬の投与対象患者及び  
治療に関する研修】

受講登録  
をクリックして受講登録画面へ

△ このe-learningの参加には受講登録が必要です。

関連リンク

■ 受講申し込み方法のご案内

i お申込み前に、  
要項をご確認ください

## 5. 受講登録画面より必要情報をご入力のうえ、受講費の支払い決済を完了してください

改訂前講習会申込済の方用ページ | 日本認知症学会・日本老年精神医学会2学会合同、レケンビ・ケサンラ両OUG対応 | アルツハイマー病の病態、診断、抗Aβ抗体薬の投与対象患者及び治療に関する研修

受講登録

※Webサイトに記載したとおりお申し込みは、受講登録が必要となります。  
受講料を申し込まれたら、必ずお支払いください。  
画面下部の「受講料」ボタンをクリックしてください。画面下部の「受講料」ボタンをクリックすることで、下記の受講料画面に進みます。  
※ご利用のクレジットカードの請求明細は「PAYEALシステム」と表示されます。手配が完了  
ください。  
※ご利用いただける決済方法は、クレジットカード決済もしくはコンビニ決済（即時付・OMNIイメ  
ンタ決済）となります。

こちらは【改訂前講習会申込済の方用】日本認知症学会・日本老年精神医学会2学会合同、レケン  
ビ・ケサンラ両OUG対応、アルツハイマー病の病態、診断、抗Aβ抗体薬の投与対象患者及び治療に関する  
研修の申し込みページです。  
受講料のお支払いが済みましたら、画面を閉じていただけます。  
※受講料は、ここに記入いただいた情報と所屬情報に基づきます。

受講登録画面を選択してください。

お名前、ご所属などのご入力

<お支払い方法について>

クレジット決済もしくはコンビニ決済となります。  
コンビニ決済の場合、申し込みからお支払い  
までの期限は1週間です。

## 6. 決済完了後、ステータスバーが緑になった時点で、受講登録が完了となります

改訂前講習会申込済の方用ページ

日本認知症学会・日本老年精神医学会2学会合同  
レケンビ・ケサンラ両OUG対応

アルツハイマー病の病態、診断、  
抗Aβ抗体薬の投与対象患者及び  
治療に関する研修

【改訂前講習会申込  
学会合同、レケンビ  
抗Aβ抗体薬の投与対象  
患者及び治療に関する  
研修】

✓ 受講登録が完了しています

✓ 受講登録が完了しました。

関連リンク

受講申し込み方法のご案内

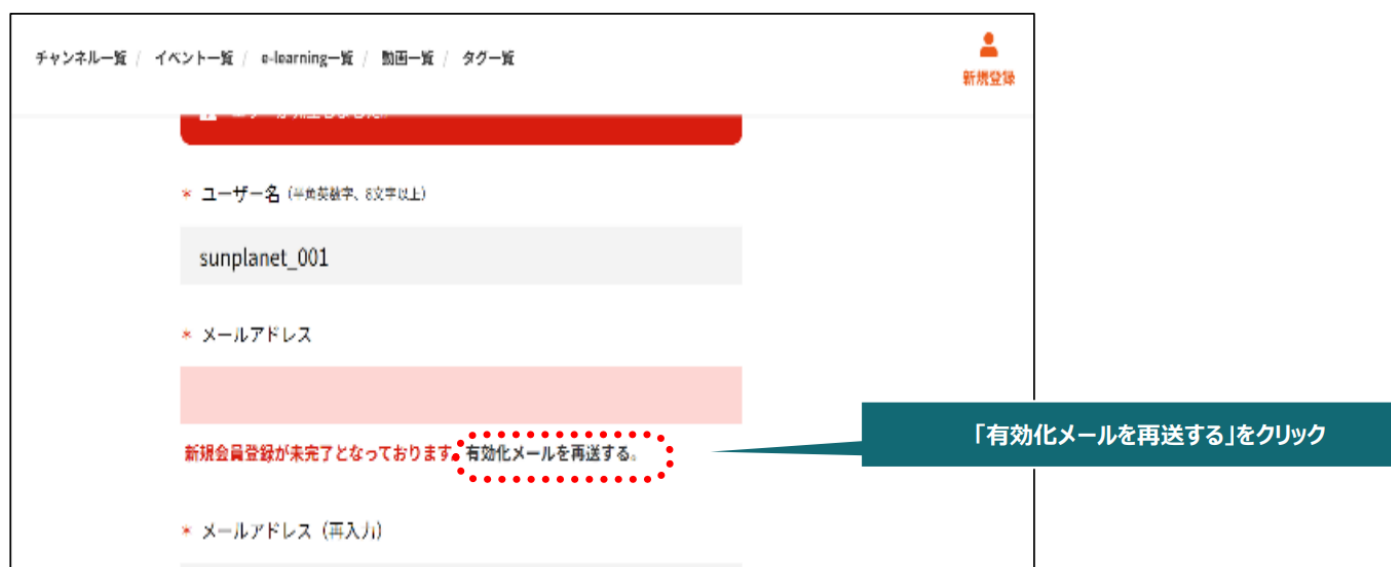
動画視聴・受講証ダウンロードの方法

- ✓ 受講登録完了後、視聴用ID/PWの送付はございません
- ✓ 受講期間になりましたら、こちらのページに視聴画面へのリンクが表示されます
- ✓ 受講方法の詳細は、後日ご案内いたします

# 受講登録についてよくあるお問い合わせ

## Q. 会員登録時の認証メールが届きません

1. 迷惑メールフォルダなどをご確認ください。
2. 迷惑メールフォルダなどに見当たらない場合、「新規会員登録」(<https://medicalprime.jp/signup/>)にアクセスいただき、もう一度情報登録を行ってください。確認画面に進むボタンをクリックして以下の画面表示となる場合には、「有効化メールを再送する」の文字列をクリックしてください。  
※以下の画面とならず、確認画面から先に進める場合にはそのまま再登録を完了してください。

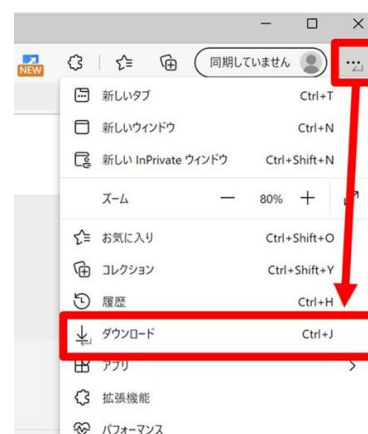


## Q. 受講登録時の登録内容や支払い済の領収証はどこから確認できますか

- メールアドレスとパスワードでログイン後、画面右上の「Menu」ボタンをクリックし、「マイページ」→「参加イベント」から下記の各アイコンをクリックしてください。  
※配信期間終了後のダウンロードも可能です（メディカルプライムから退会した場合を除く）



(※下記はGoogle Chromeの例となります)



※お使いのPC環境によっては、データがブラウザに直接ダウンロードされる場合がございます。 →

### 推奨ブラウザ ※最新版に更新をお願いします

#### Windows環境の場合

- ・Google Chrome(最新版)
- ・Mozilla Firefox(最新版)
- ・Microsoft Edge(最新版)

#### Mac環境の場合

- ・Safari(最新版)
- ・Google Chrome(最新版)
- ・Mozilla Firefox(最新版)

# メディカルプライム会員登録 受講登録方法のお問い合わせ先

ご不明な点がございましたら、ヘルプセンターをご覧ください。

**Medical Prime ヘルプセンター**

<https://help.medicalprime.jp/>

お問い合わせは、こちらのリンクからお願いいたします  
お問い合わせの際は「**アルツハイマー病の病態、診断、  
抗Aβ抗体薬の投与対象患者及び治療に関する研修**」の  
記載をお願いいたします

ヘルプセンターには、ご質問の一例を掲載しております

✓メールアドレスがエラーになり、会員登録できません

✓コンビニ支払いの方法を教えてください

…など



医学会が集う未来創造型広場

**Medical Prime**